



## SPRZĘGŁA WIELOPLYTKOWE PRZEŁĄCZANE MECHANICZNIE VA. - ...

2009

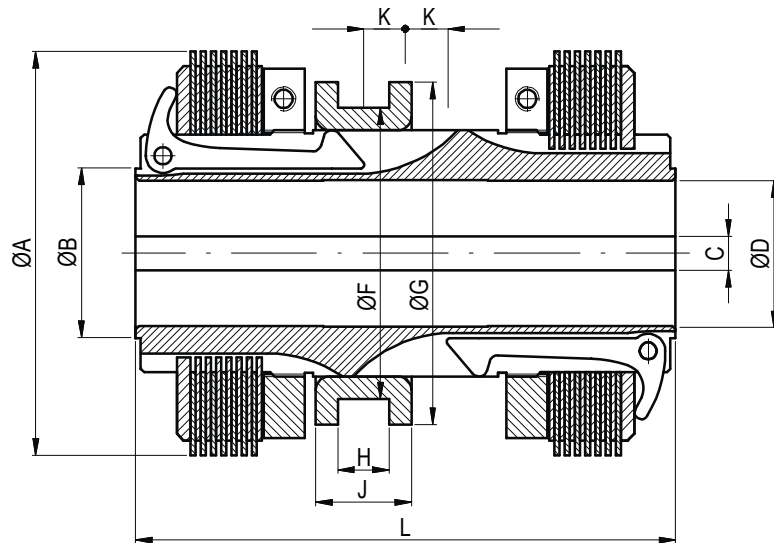
Sprzęgła wielopłytkowe przełączane mechanicznie typu VA-... przeznaczone są wyłącznie do pracy w oleju. Wykonywane są w dwóch wersjach: z płytkami stal/stal oraz stal/spiek metaloceramiczny. Sprzęgła z płytkami stal/spiek metaloceramiczny charakteryzują się korzystniejszymi charakterystykami dynamicznymi tj: większym momentem dynamicznym, mniejszym momentem resztkowym, możliwością przenoszenia większych obciążeń cieplnych w procesie załączania oraz zwiększoną odpornością na zużycie. Znajdują zastosowanie w układach mechanicznego sterowania napędu obrabiarek oraz innych urządzeń. Zabieraki do w/w sprzęgieł wykonywane są na indywidualne zamówienie.

### VAB

Sprzęgło podwójne z położeniem środkowym elementu sterującego dla biegu luzem

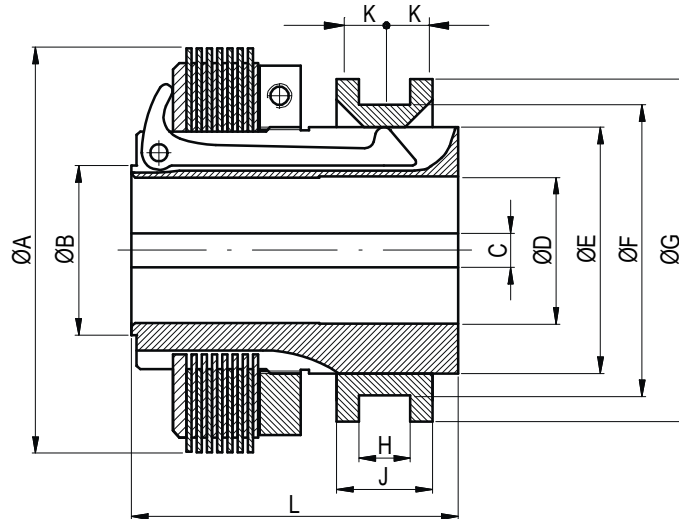
### VAC

Sprzęgło podwójne z położeniem środkowym elementu sterującego dla biegu luzem przełączane przez wał



### VAG

Sprzęgło pojedyncze z podwójnym położeniem elementu sterującego dla biegu luzem



Typ	Moment [Nm]		Masa [kg]	A	B	C	D [H7]	E	F	G	H	J	K	L
	stat.	dyn.												
VAB-137	48/63*	40/50*	2,8	90	37	8N9x2,2	32	-	70	85	10H7	20	11	137
VAC-158	120	100	5,6	115	49	10Js9x2,7	42	-	-	100	-	28	13	158
VAB-158S	200*	170*	5,7	125	49	10Js9x2,7	42	-	85	100	15H9	28	13	158
VAG-94	120/150*	100/120*	3,7	115	45	8N9x2,2	36	72	88	100	15H7	28	13	110
VAG-94S	200*	170*	3,9	125	60	10Js9x3,3	40	76	100	114	15H9	32	13	130

\*) moment podany dla sprzęgieł z płytkami stal/spiek metaloceramiczny

\*\*\* Producent zastrzega sobie prawo wprowadzania zmian poprawiających jakość wyrobu \*\*\*