

TRZYMAK SZCZOTKI

2009

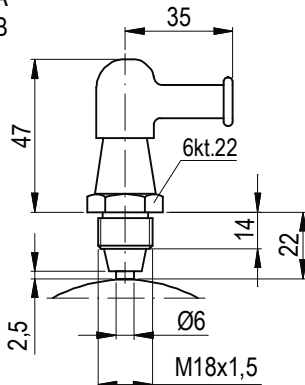
Przeznaczony jest do zasilania sprzęgł sterowanych elektromagnetycznie pierścieniowych (z wirującą cewką). Przy prędkości pierścienia kontaktowego sprzęgła przekraczającej 10 m/s zaleca się stosować dwa trzymaki szczotki przesunięte względem siebie o max. 90°. Przy zasilaniu sprzęgł jednopierścieniowych biegun ujemny źródła prądu należy podłączyć do masy a biegun dodatni do trzymaka szczotki.

Odmiany wykonawcze:

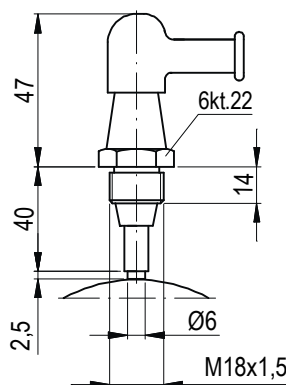
- do pracy w oleju ⇒ typ EMS-2A, EMS-2A/40, EMS-2A/60
- do pracy w oleju ⇒ typ SV-22 – trzymak szczotki posiadający dodatkowe uszczelnienie umożliwiające jego zamontowanie na zewnątrz obudowy sprzęgła
- do pracy na sucho ⇒ typ EMS-2B (ze szczotką węglową)

Uwaga! Podczas eksploatacji należy kontrolować stopień zużycia szczotki. Dopuszczalne zużycie szczotki można sprawdzić poprzez wykręcenie o 1 obrót trzymaka szczotki z obudowy lub z korpusu obrabiarki. Jeżeli szczotka jest zużyta to nastąpi przerwanie dopływu prądu do cewki sprzęgła. Zużyta szczotkę należy wymienić na nową. Trwałość szczotki około 1000 h

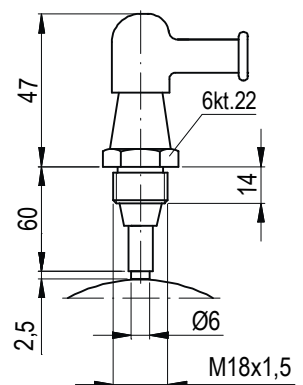
EMS-2A
EMS-2B
SV-22



EMS-2A/40
EMS-2B/40

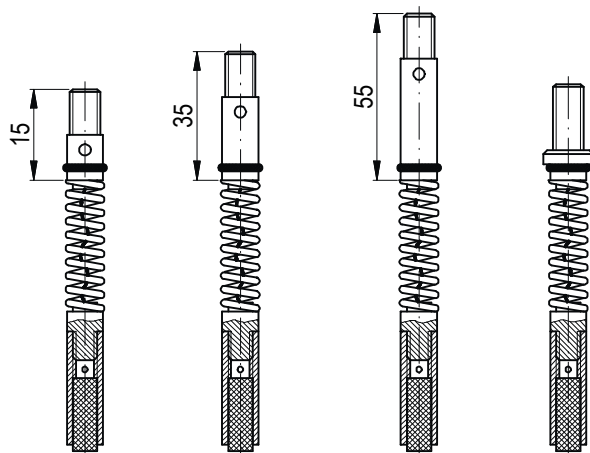


EMS-2A/60
EMS-2B/60



Elementy wymienne

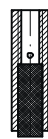
1. Zestawy montażowe szczotki



Oznaczenie:

(mosiężna)	S2A-0-02	S2A-0-02/40	S2A-0-02/60	22-0-02
(węglowa)	S2B-0-02	S2B-0-02/40	S2B-0-02/60	

2. Szczotki



Oznaczenie:

S2A-0-03
(mosiężna)

S2B-0-03
(węglowa)

Oznaczenie trzymaka szczotki	Oznaczenie zestawu montażowego szczotki	Oznaczenie szczotki
EMS-2A	S2A-0-02	S2A-0-03
EMS-2A/40	S2A-0-02/40	
EMS-2A/60	S2A-0-02/60	
SV-22	22-0-02	
EMS-2B	S2B-0-02	S2B-0-03
EMS-2B/40	S2B-0-02/40	
EMS-2B/60	S2B-0-02/60	